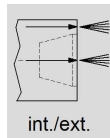
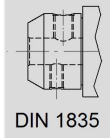
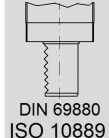
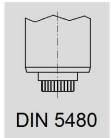


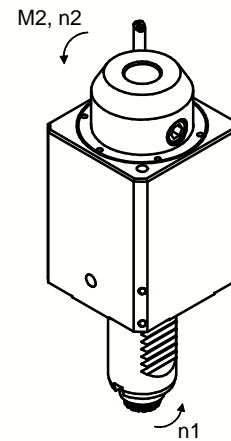
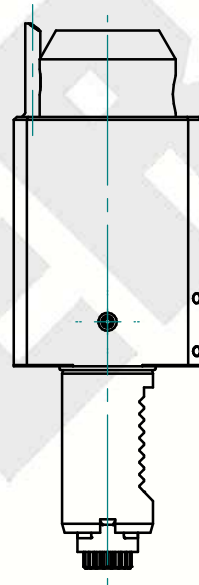
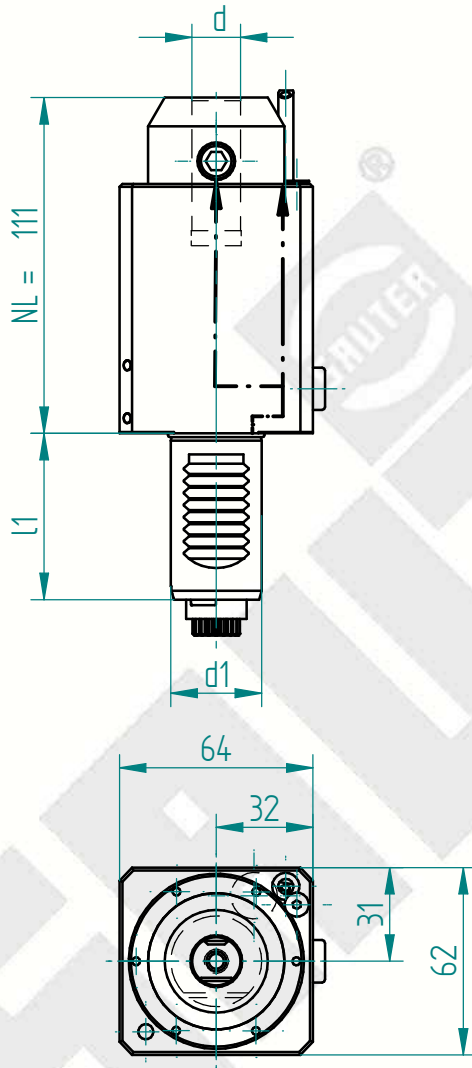
Typenblatt
Data Sheet

Angetriebenes Werkzeug gerade
Werkzeugaufnahme WELDON
straight driven tool ; tool location WELDON

SAUTER
Mit uns dreht die Welt!



int. 5-80 bar
ext. 80 bar
- \diamond 50 μ m
- Dry run: 100%



Zubehör equipment	Id.Nr.	Abmaße dimensions
Reduzierhülsen reducing bush	104225	Ø16 - Ø12
	104226	Ø16 - Ø10
	104227	Ø16 - Ø8

Schnittstelle Revolver interface tool turret		Kupplung coupling	Drehmoment torque	Drehzahl tool speed	Leistung output	Übersetzung gear ratio	Wkzg.Aufnahme Spannbereich tool holding fixture clamping range	Ausführung version	Bestell-Nr. order N°
Schaft / BG shank / size									
d1 mm	l1 mm		M2 max Nm	n2 max 1/min	P max KW	i = n1: n2	Spannbereich d chucking capacity d		
30	55.0	DIN 5480 W 16x0.8 x30x18	32.0	7000	8.0	1.000	DIN 1835 - B 16 16	gerade straight	113098

Erforderliche(r) Schlüssel zur Werkzeugspannung / necessary key(s) for tool clamping

Inbusschlüssel / Allen head wrench

Sauter Feinmechanik GmbH Carl-Zeiss-Straße 7 72555 Metzingen Germany
Telefon +49 7123 926 0 Telefax +49 7123 926 190 www.sauter-feinmechanik.com

Gewicht in kg:
weight in kg: 2.77

